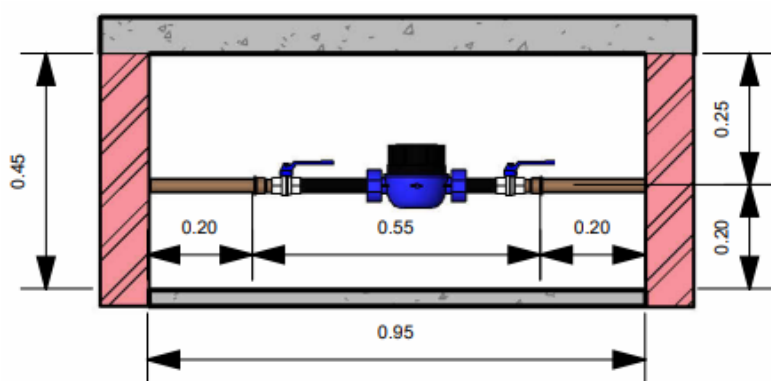
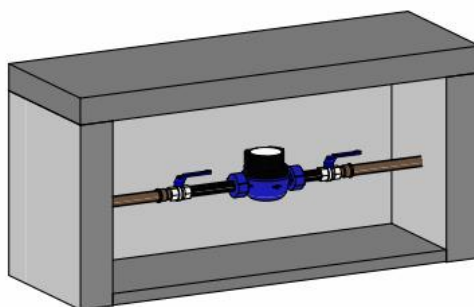
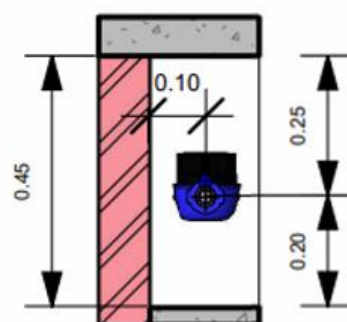


## MODELO 01

### NICHO PRA MEDIDOR INDIVIDUAL

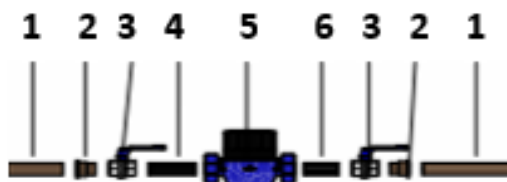


VISTA FRONTAL



VISTA LATERAL

### DETALHAMENTO

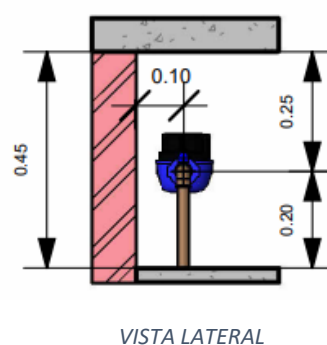
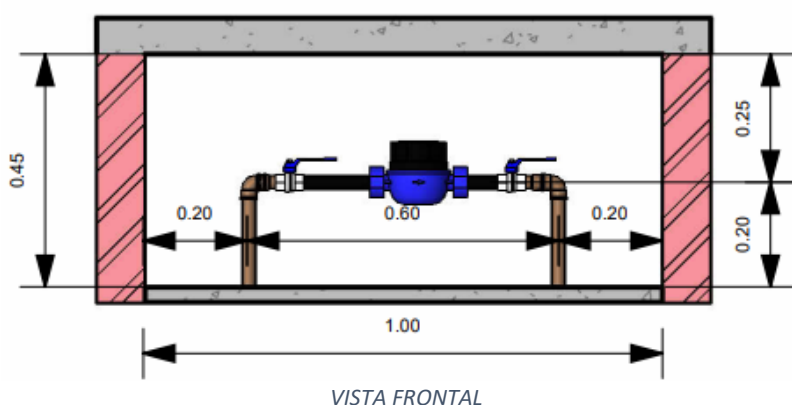
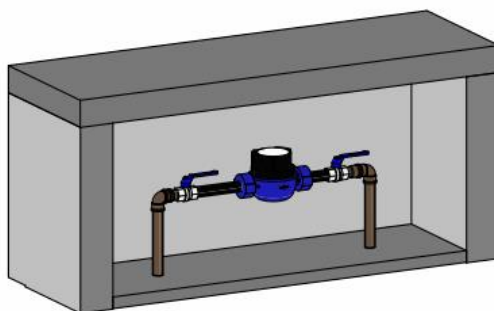


- |  |
|--|
| <p>1 – TUBO PVC SOLDÁVEL 25mm</p> <p>2- ADAPTADOR PVC 25mm SOLDÁVEL PARA 3/4" ROSCÁVEL</p> <p>3- REGISTRO ESFERA METÁLICO 3/4"</p> <p>4 – TUBETE LONGO 25mm ROSCA 3/4"</p> <p>5- HIDRÔMETRO</p> <p>6- TUBETE CURTO 25mm ROSCA 3/4"</p> |
|--|

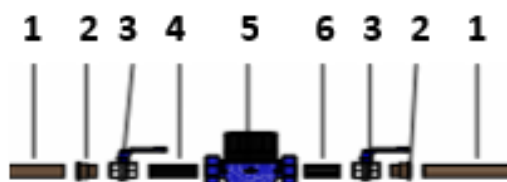
- Dimensões mínimas, em centímetros [cm];
- Profundidade máxima do nicho 30cm;
- O nicho poderá ser embutido na alvenaria existente;
- Deverá ser instalada placa de material indelével com identificação do número da unidade consumidora correspondente a cada hidrômetro;

## MODELO 02

### NICHOS PARA MEDIDOR INDIVIDUAL



#### DETALHAMENTO

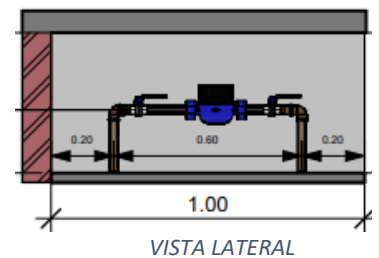
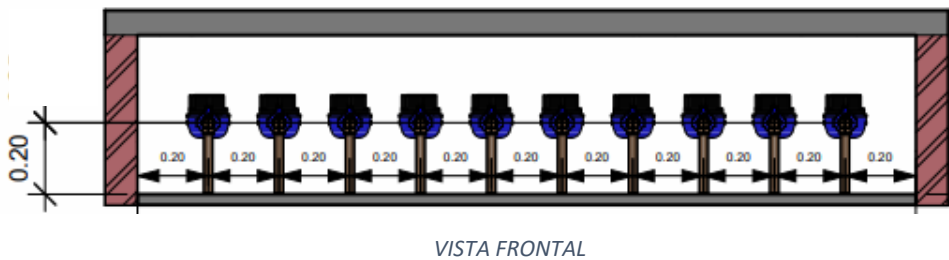


- |  |
|--|
| <p>1 – TUBO PVC SOLDÁVEL 25mm</p> <p>2- ADAPTADOR PVC 25mm<br/>SOLDÁVEL PARA 3/4" ROSCÁVEL</p> <p>3- REGISTRO ESFERA METÁLICO 3/4"</p> <p>4 – TUBETE LONGO 25mm ROSCA 3/4"</p> <p>5- HIDRÔMETRO</p> <p>6- TUBETE CURTO 25mm ROSCA 3/4"</p> |
|--|

- Dimensões mínimas, em centímetros [cm];
- Profundidade máxima do nicho 30cm;
- O nicho poderá ser embutido na alvenaria existente;
- Deverá ser instalada placa de material indelével com identificação do número da unidade consumidora correspondente a cada hidrômetro;

## MODELO 03

### NICHU COLETIVO HORIZONTAL



### DETALHAMENTO

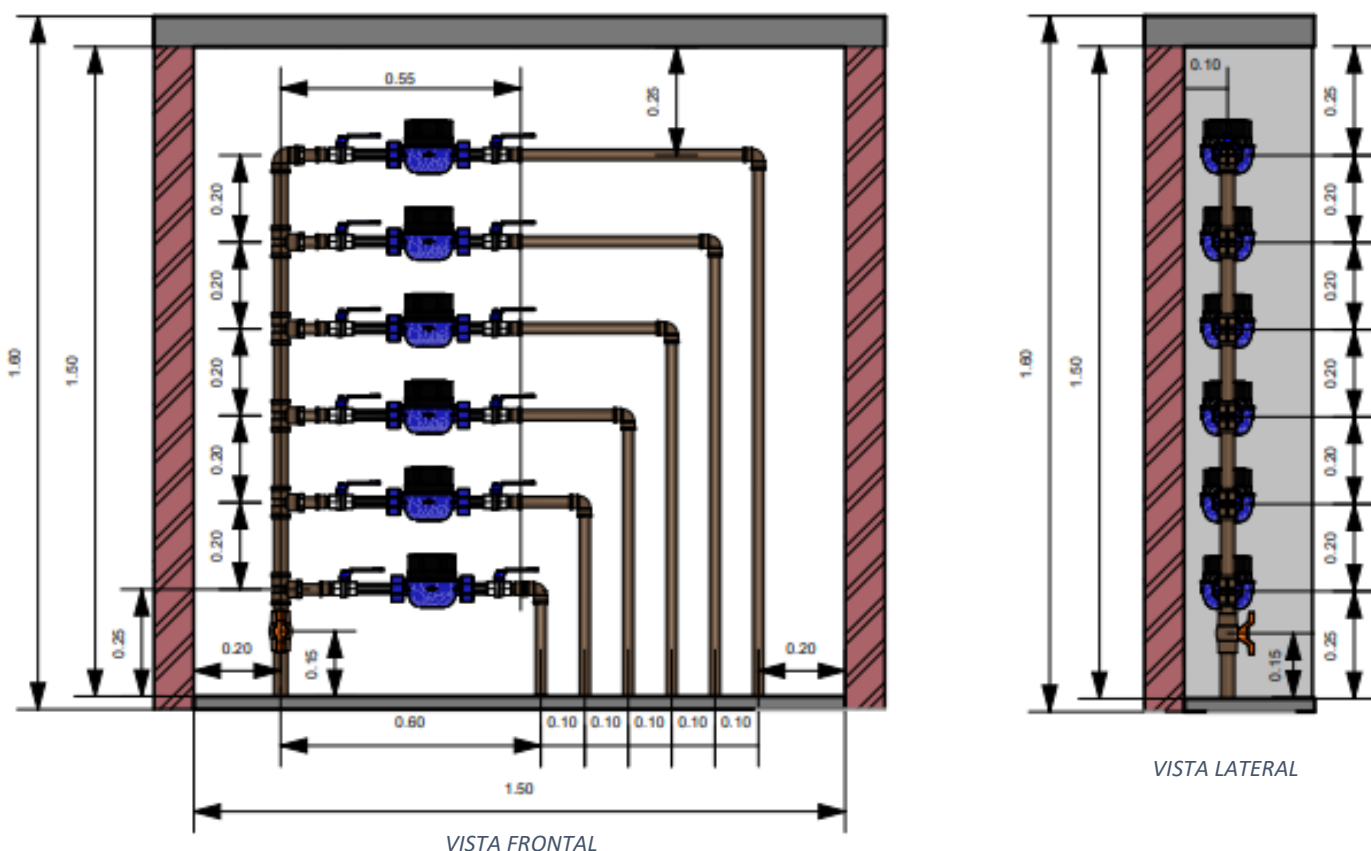


- |   |
|---|
| <p>1 – TUBO PVC SOLDÁVEL 25mm</p> <p>2- ADAPTADOR PVC 25mm SOLDÁVEL PARA 3/4" ROSCÁVEL</p> <p>3- REGISTRO ESFERA METÁLICO 3/4"</p> <p>4 – TUBETE LONGO 25mm ROSCA 3/4"</p> <p>5- HIDRÔMETRO</p> <p>6- TUBETE CURTO 25mm ROSCA 3/4"</p> <p>7- JOELHO 90° PVC SOLDÁVEL 25mm</p> |
|---|

- Medidas em centímetros [cm];
- Dimensões mínimas;
- O nicho poderá ser embutido na alvenaria existente;
- Deverá ser instalada placa de material indelével com identificação do número da unidade consumidora correspondente a cada hidrômetro;
- O nicho poderá ser externo;
- Deverá ser previsto afastamento entre a face superior do hidrômetro e a face inferior do teto do nicho de, no mínimo, 50cm;

## MODELO 04

### NICHU COLETIVO VERTICAL

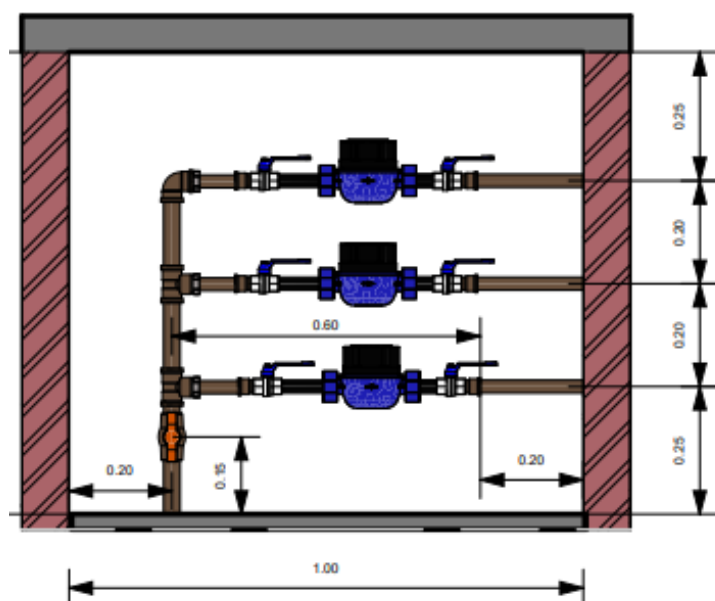


- 1- TÊ PVC SOLDÁVEL 32mm
- 2- TUBO PVC SOLDÁVEL 32mm
- 3- JOELHO 90° PVC SOLDÁVEL 32mm
- 4- BUCHA RED. PVC SOLDÁVEL 32/25mm
- 5- TUBO PVC SOLDÁVEL 25mm
- 6- ADAPTADOR PVC 25mm SOLDÁVEL PARA 3/4" ROSCÁVEL
- 7- REGISTRO ESFERA METÁLICO 3/4"
- 8- TUBETE LONGO 25mm ROSCÁVEL
- 9- HIDRÔMETRO
- 10- TUBETE CURTO 25mm ROSCÁVEL 3/4"
- 11- REGISTRO ESFERA BORBOLETA PVC SOLDÁVEL 32mm

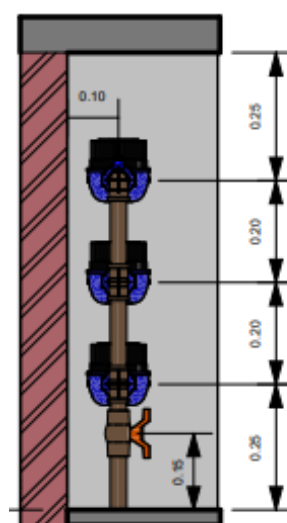
- Dimensões mínimas, em centímetros [cm];
- Deverá ser previsto afastamento entre a face superior do hidrômetro e a face inferior do teto do nicho de, no mínimo, 25cm;
- Caso a coluna de abastecimento venha de cima, deve-se manter a proporção dos afastamentos mínimos;
- Permitido, no máximo, 06 hidrômetros sobrepostos;
- Deverá ser instalada placa de material indelével com identificação do número da unidade consumidora correspondente a cada hidrômetro;

## MODELO 05

### NICHU COLETIVO VERTICAL

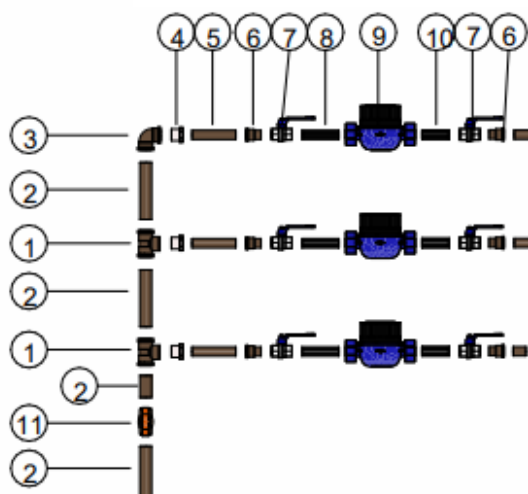


VISTA FRONTAL



VISTA LATERAL

#### DETALHAMENTO



- 1- TÊ PVC SOLDÁVEL 32mm
- 2- TUBO PVC SOLDÁVEL 32mm
- 3- JOELHO 90° PVC SOLDÁVEL 32mm
- 4- BUCHA RED. PVC SOLDÁVEL 32/25mm
- 5- TUBO PVC SOLDÁVEL 25mm
- 6- ADAPTADOR PVC 25mm SOLDÁVEL PARA 3/4" ROSCÁVEL
- 7- REGISTRO ESFERA METÁLICO 3/4"
- 8- TUBETE LONGO 25mm ROSCÁVEL
- 9- HIDRÔMETRO
- 10- TUBETE CURTO 25mm ROSCÁVEL 3/4"
- 11- REGISTRO ESFERA BORBOLETA PVC SOLDÁVEL 32mm

- Dimensões mínimas, em centímetros [cm];
- Deverá ser previsto afastamento entre a face superior do hidrômetro e a face inferior do teto do nicho de, no mínimo, 25cm;
- Caso a coluna de abastecimento venha de cima, deve-se manter a proporção dos afastamentos mínimos;
- Permitido, no máximo, 06 hidrômetros sobrepostos;
- Deverá ser instalada placa de material indelével com identificação do número da unidade consumidora correspondente a cada hidrômetro;