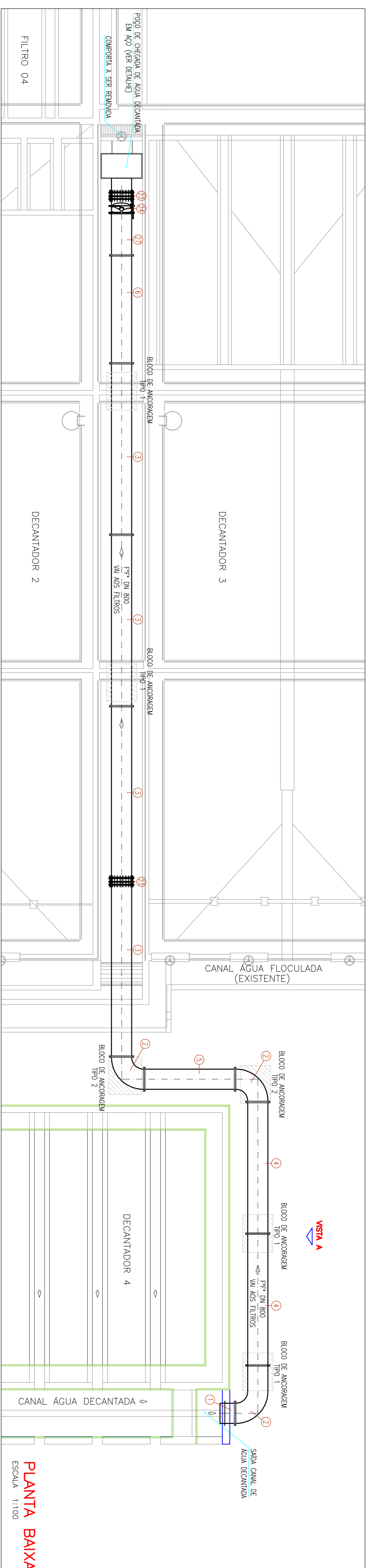


**LEGENDA**  
 GRADIL A INSTALAR  
 GRADIL EXISTENTE  
 ÁGUA

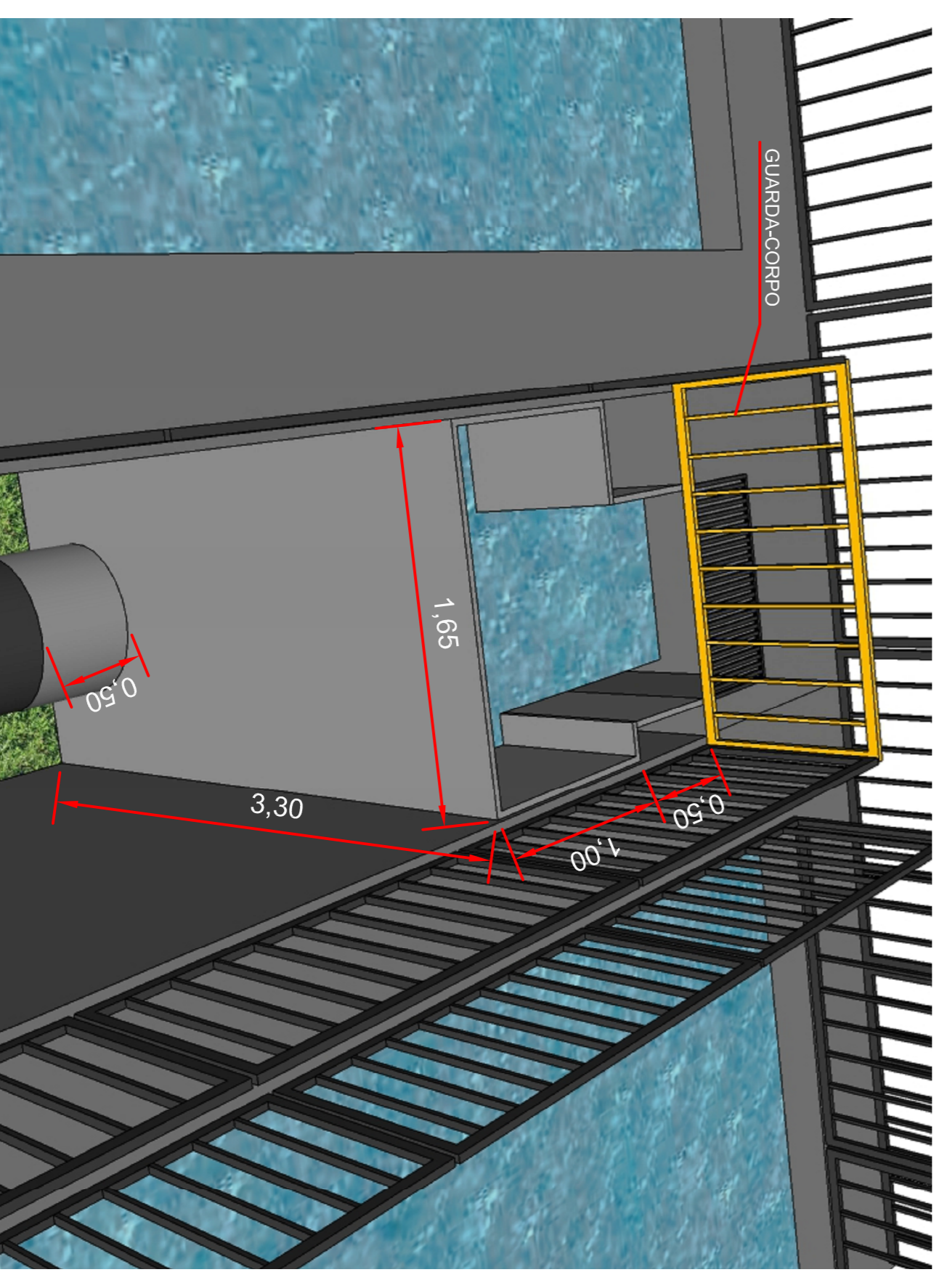
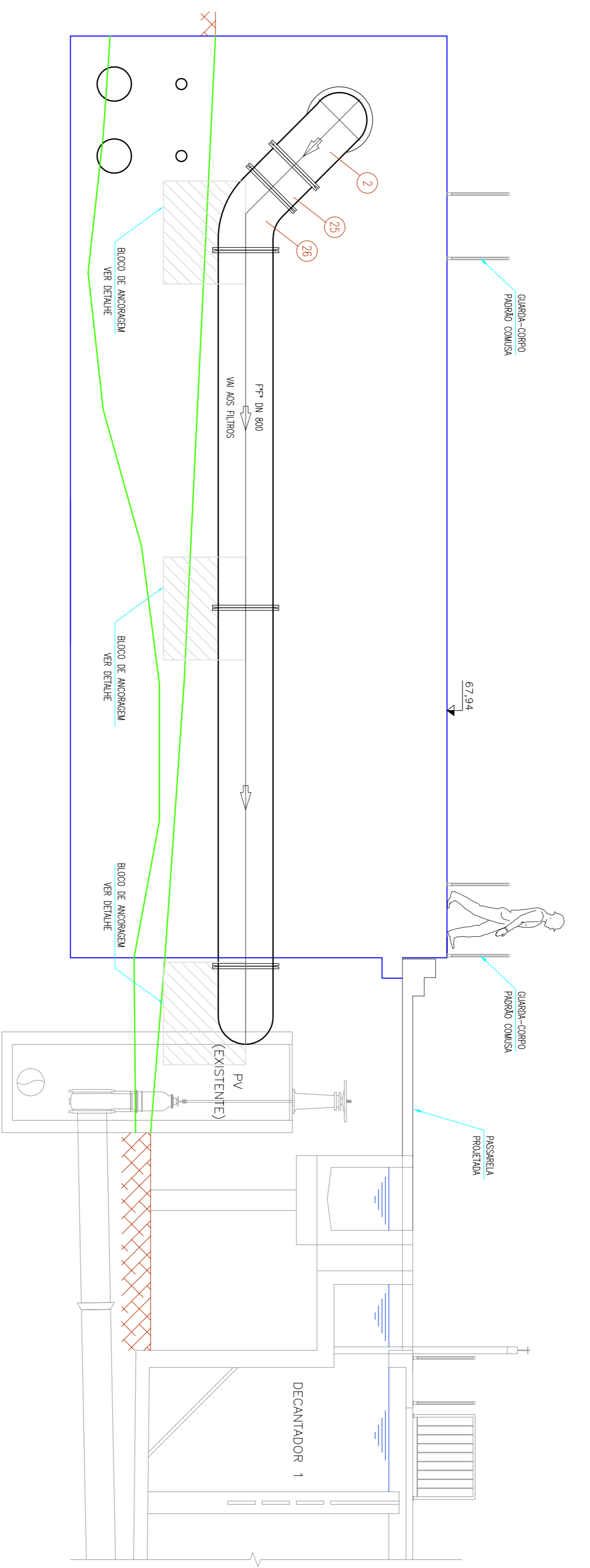
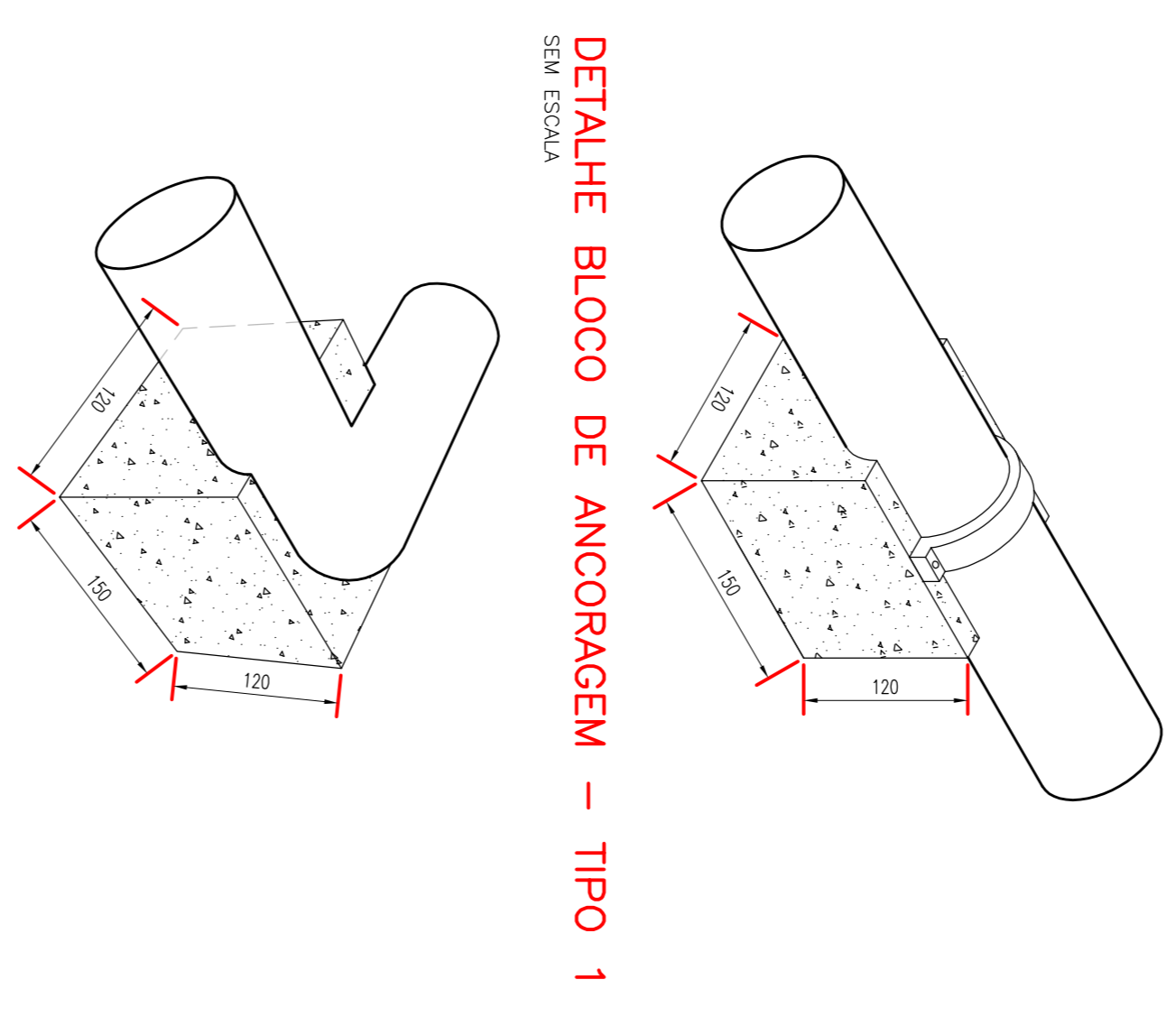


**PLANTA BAIXA**  
ESCALA 1:100

**RELAÇÃO DE PEÇAS - DECCANTADOR E INTERLIGAÇÃO**

Nº	DISCRIMINAÇÃO	MATERIAL	DIÂMETRO	QUANT
1	TUBO PONTA E FLANGE COM ANEL DE ENCASTE L=700mm	AÇO	800	1
2	CIJUBA 90º COM FLANGES	PVC	800	3
3	TUBO COM FLANGES L=800mm	PVC	800	4
4	TUBO COM FLANGES L=5225mm	PVC	800	2
5	TUBO COM FLANGES L=3900mm	PVC	800	1
6	TUBO COM FLANGES L=4280mm	PVC	800	1
7	TUBO PONTA E FLANGE COM ANEL DE ENCASTE L=700mm	AÇO	500	2
8	TUBO COM FLANGES L=2120mm	PVC	500	2
9	REGISTRO CHATO COM FLANGES	PVC	500	1
10	FLANGE CEGO	AÇO	150	2
11	TUBO PONTA E FLANGE COM ANEL DE ENCASTE L=700mm	PVC	150	2
12	REGISTRO COM FLANGES E CIJUBA DE BARRACHA TIPO EURO 23	PVC	150	1
13	REGISTRO DE MANGUEIRA COM MECANISMO DE REDUÇÃO + HASTE	PVC	-	1
14	FLANGE CEGO	CA	150	1
15	TUBO COM PONTA E BOLA L=2100mm	PVC	500	2
16	TUBO COM JUNTA ELÁSTICA P/ ESCOTO L=6000mm	PVC	40	21
17	JOELHO 45º JUNTA ELÁSTICA P/ ESCOTO L=6000mm	PVC	40	42
18	TUDO COM JUNTA ELÁSTICA P/ ESCOTO L=30mm	PVC	350	27
19	TUBO COM PONTA E FLANGE COM ANEL DE ENCASTE L=700mm	AÇO	300	1
20	TUBO COM PONTA E FLANGE COM ANEL DE ENCASTE L=700mm	PVC	300	1
21	REGISTRO COM FLANGES E CIJUBA DE BARRACHA TIPO EURO 23	PVC	300	1
22	TUBO COM FLANGES L=1950mm	PVC	150	2
23	JUNTA DE DESMONTAGEM	PVC	800	2
24	VALVULA BOBOLLETA COM FLANGES	PVC	150	1
25	TUDO COM FLANGES L=470mm	PVC	800	1
26	CIJUBA 45º COM FLANGES	PVC	800	1
27	TUBO COM FLANGES L=1973mm	PVC	800	1

**OBSERVAÇÃO**  
 Guardo-Corpo / Passarela em fibra de vidro poliduredo  
 - As medidas deverão ser conferidas no local  
 - Não são mostrados os detalhes de ligação entre as peças  
 - Material indicado para gradil: corpo de fibra de vidro poliduredo  
 - Material indicado para passarela: alumínio  
 - Ver detalhe Guardo-Corpo / Corridor no Projeto 07



REVISÃO	DESCRIÇÃO	ELABORADO	APROVADO	DATA

**COMOSA**  
 SERVIÇOS DE ÁGUA E ESGOTO  
 PROJETO HIDROMECÂNICO  
 INTERLIGAÇÃO DECCANTADOR 4 E FILTROS  
 PLANTAS - BARRAS, VISTAS E DETALHES

Serviços de Água e Esgoto  
 de Novo Hamburgo - RS  
 Fone/Fax: (51) 3597-1121

ESTÁÇÃO DE TRATAMENTO DE ÁGUA  
 REMANESCENTES ETA

RESPONSÁVEL TÉCNICO	PROJETO	DATA
COMOSA - Serviço de Água e Esgoto	PROJETO HIDROMECÂNICO INTERLIGAÇÃO DECCANTADOR 4 E FILTROS PLANTAS - BARRAS, VISTAS E DETALHES	09/12
INDICAÇÃO	DATA	FECHA
Téc. Tonise Maio	06/2017	09/12