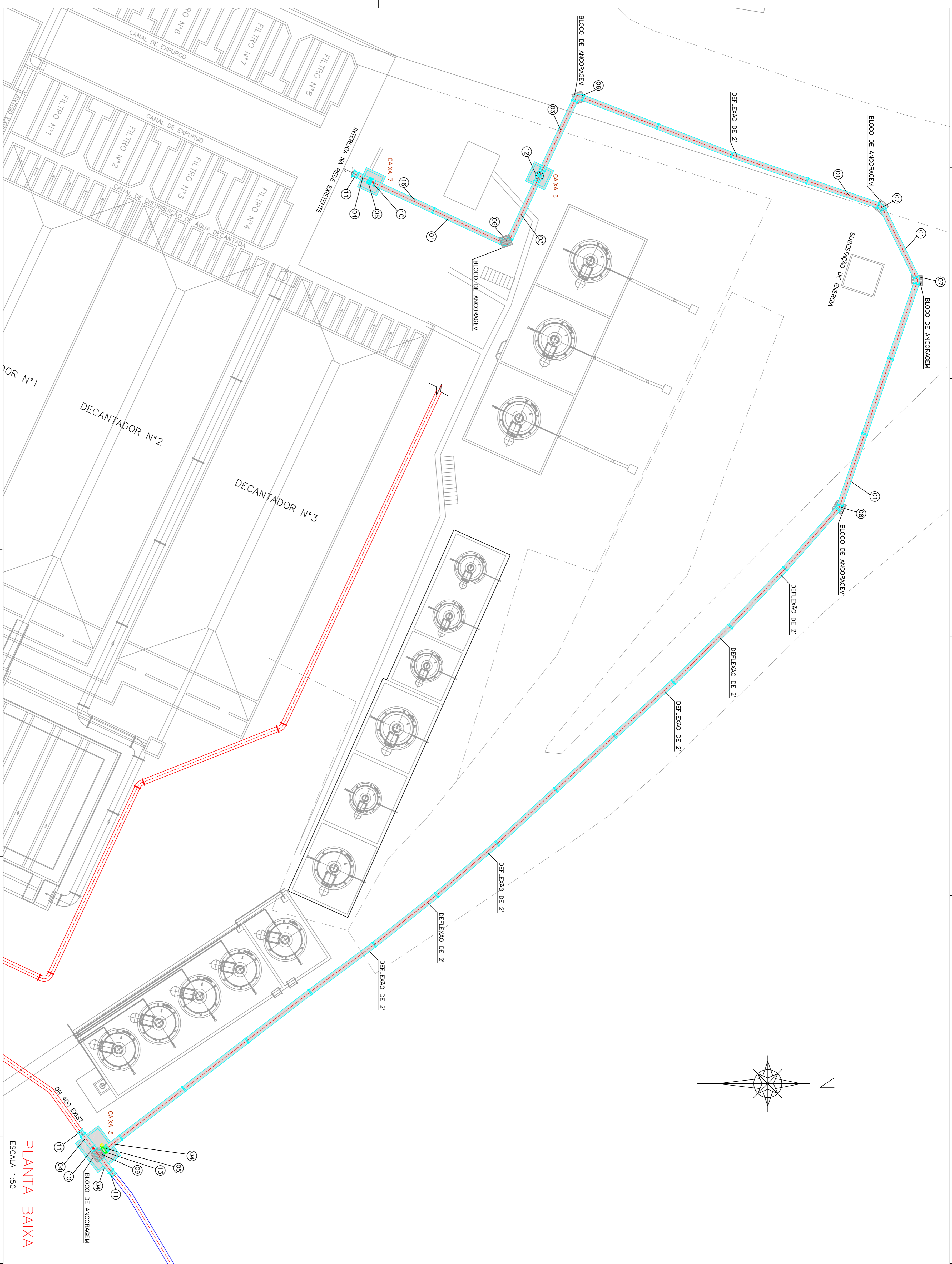


NOTAS  
1 - BLOCOS DE ANCORAGEM 0,8 x 0,8 x 0,8.

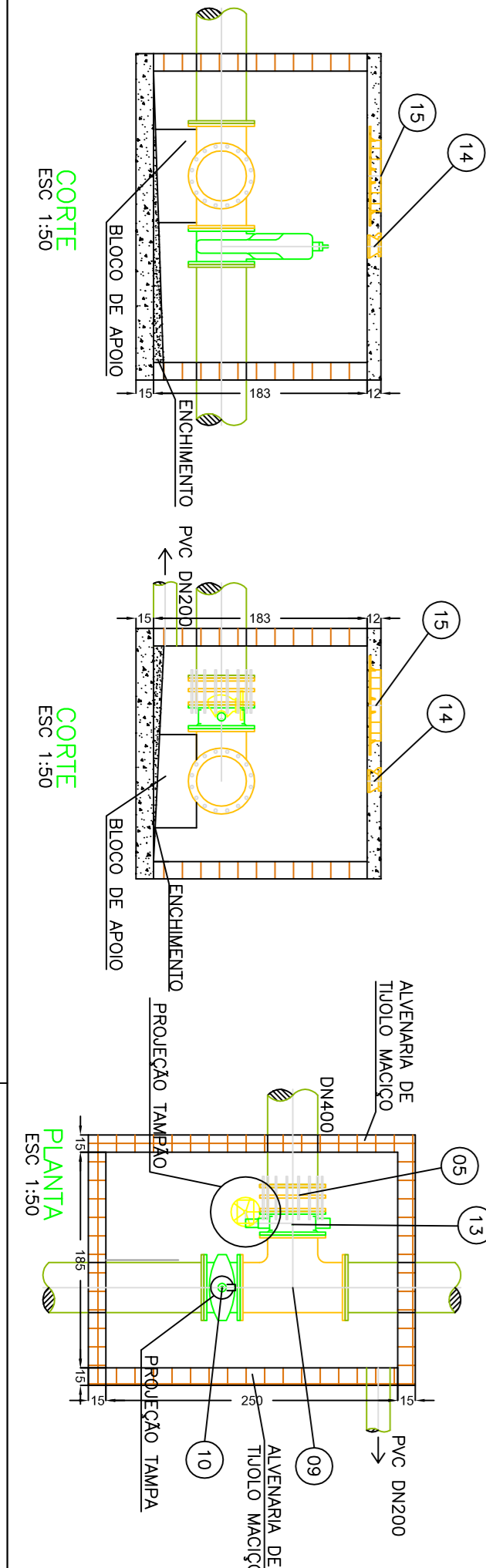
- LEGENDA
- REDE EXISTENTE A DESMONTAR
  - REDE EXISTENTE
  - REDE PROJETADA
  - MEIO FIO
  - EDIFICAÇÃO EXISTENTE

**RELAÇÃO DE PEÇAS - REDE ÁGUA DE LAVAGEM**  
**ESTAS PEÇAS JÁ FORAM ADQUIRIDAS PELA COMUSA**

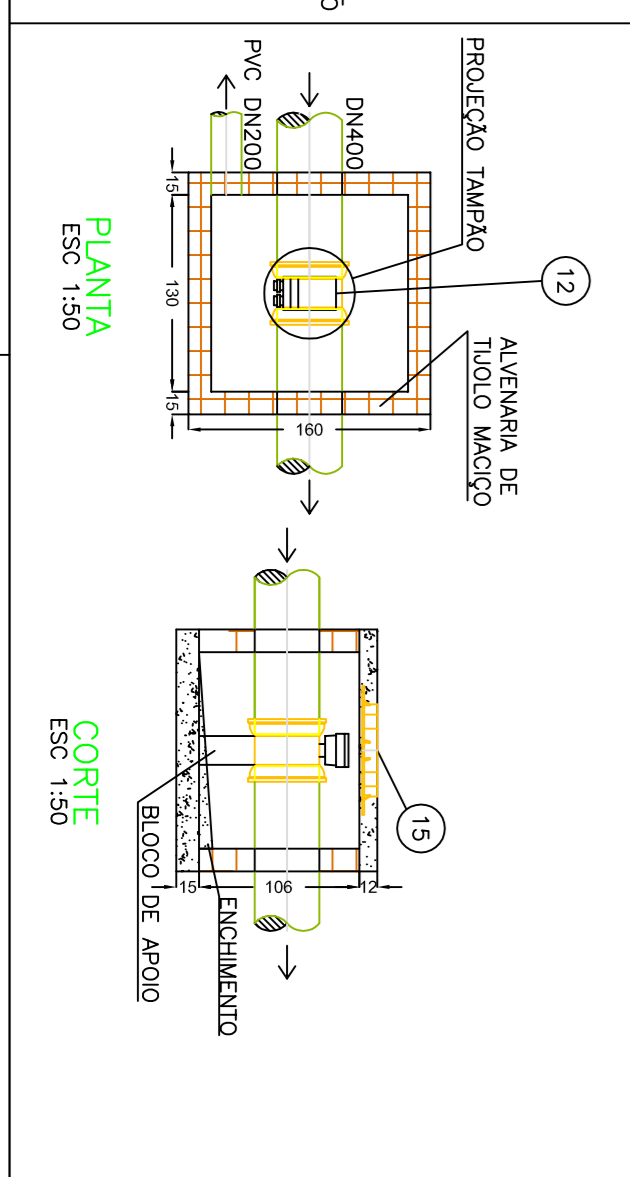
Nº	MAT.	DN	DESCRIÇÃO	COMP.(mm)	QUANT.
01	F7*	400	TUBO GALVANIZADO	9600	4
02	F7*	400	TUBO FONIA E BOLSA K7 JCS	6000	17
03	F7*	400	TUBO FONIA FLANGE K7 JCS	9600	2
04	F7*	400	FONIA FLANGE	1000	4
05	F7*	400	JUNTA DE DESMONTAGEM TRAVADA AMARRANTE	-	2
06	F7*	400	CARVA 90° C/ BOLSA JCS	-	2
07	F7*	400	CARVA 45° C/ BOLSA JCS	-	1
08	F7*	400	CARVA 22° C/ BOLSA JCS	-	1
09	F7*	400	TE COM FLANGES	-	1
10	F7*	400	VALVULA DE GAVETA COM FLANGES	-	2
11	F7*	400	VALVULA DE GAVETA SEM FLANGES	-	3
12	F7*	400	REDESA ELETROMAGNETICA DE VAZAO DN 400	-	1
13	F7*	400	VALVULA BOMBELETA FLANGIDA DN 40MM	-	1
14	F7*	100	TAMPA PARA REDESA-REDESONA	-	2
15	F7*	400	TAMPA ESTANDE	-	2
16	F7*	400	TUBO BOLSA FLANGE	480	1



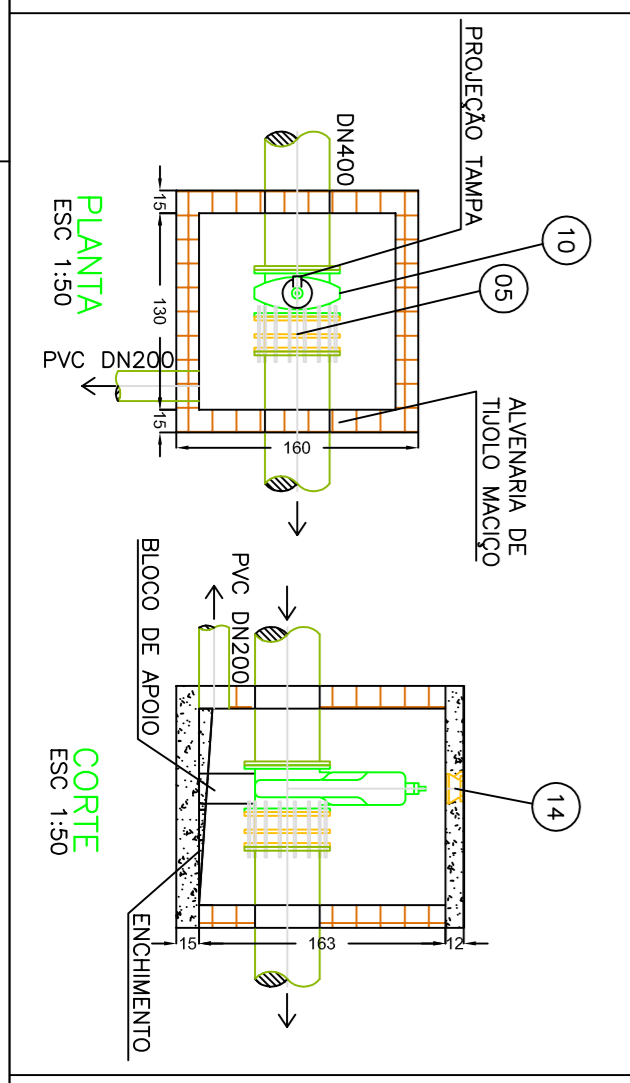
CAIXA 5 - REGISTROS E TÊ (DN400)



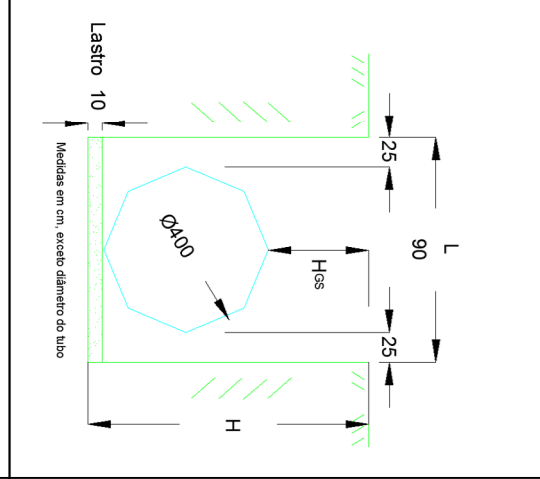
CAIXA 6 - MEDIDOR ELETROMAGNETICO (DN400)



CAIXA 7 - REGISTRO (DN400)



PERFIL DE ESCAVAÇÃO



REVISÃO	RESERVAÇÃO	ESBOÇO	REPRODUÇÃO	APROVAÇÃO	DATA

**COMUSA**  
SOLUÇÕES EM ÁGUA E ESGOTO

Serviços de Água e Esgoto  
de Novo Homburgo - RJ  
Fone/Fax: (51) 3597-1121

**ESTAÇÃO DE TRATAMENTO DE ÁGUA**  
REMANESCENTES ETA

PROJETOS ESPECÍFICOS  
REDE DE ÁGUA DE LAVAGEM  
PLANTA BAIXA

Projeto de: **COMUSA** - Serviço de Água e Esgoto  
Indicação: **INDICAÇÃO**  
Métrico: **metro**  
Número de projeto: **013-AC-FE-ET-ESP-01-800-049**  
Data: **03/2017**  
Folha: **11/17**