

LOCALIZAÇÃO DAS COMPORTAS—CP1 E CP2
ESCALA 1:30



FOTO 01



FOTO 02



FOTO 03

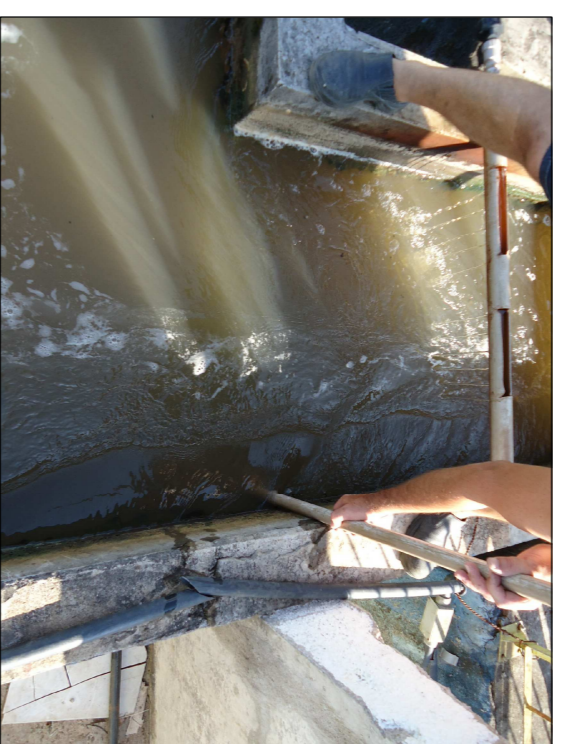
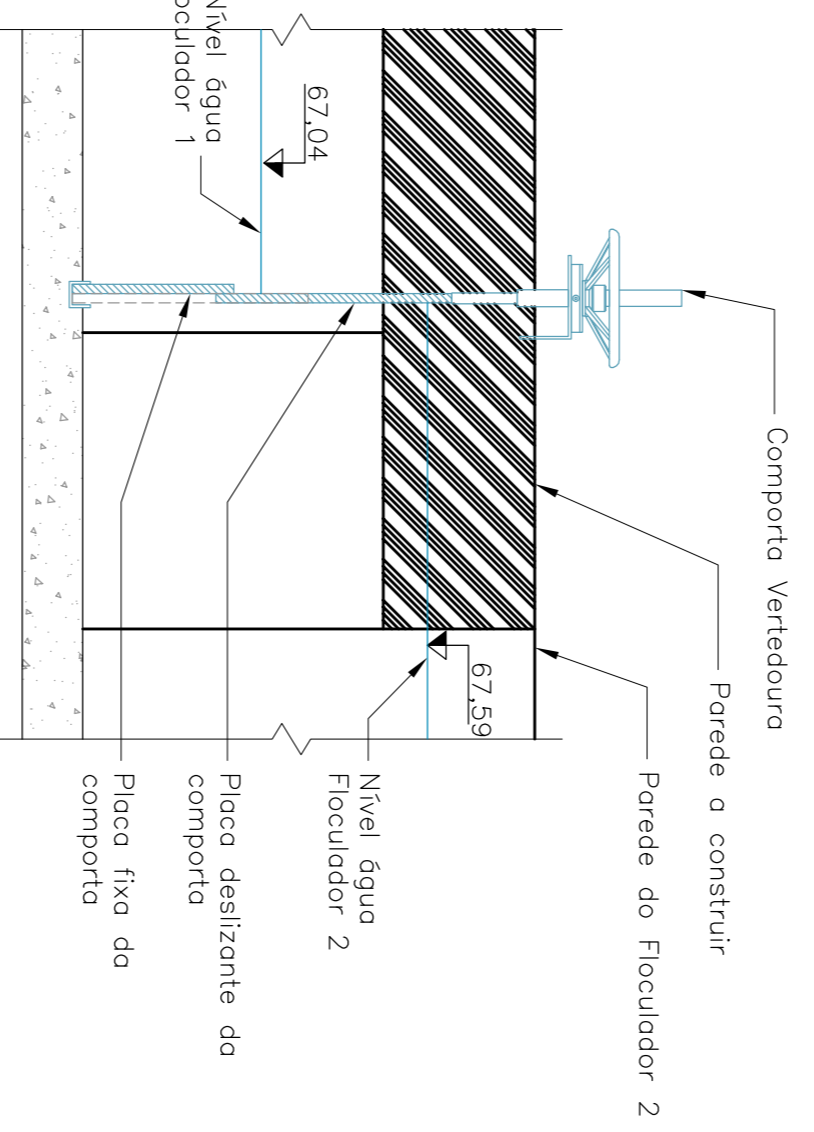


FOTO 04

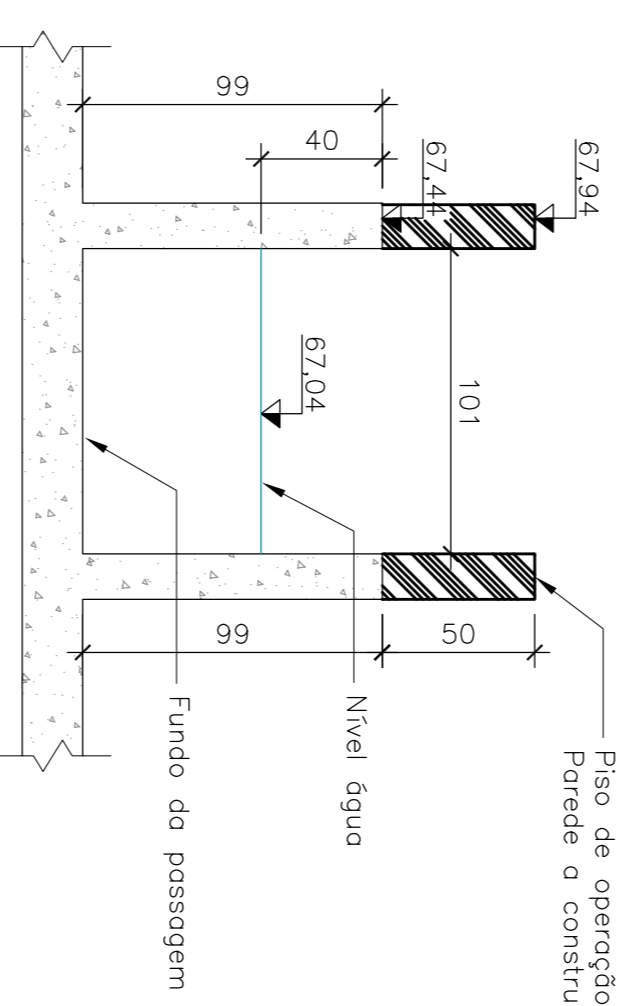


FOTO 05



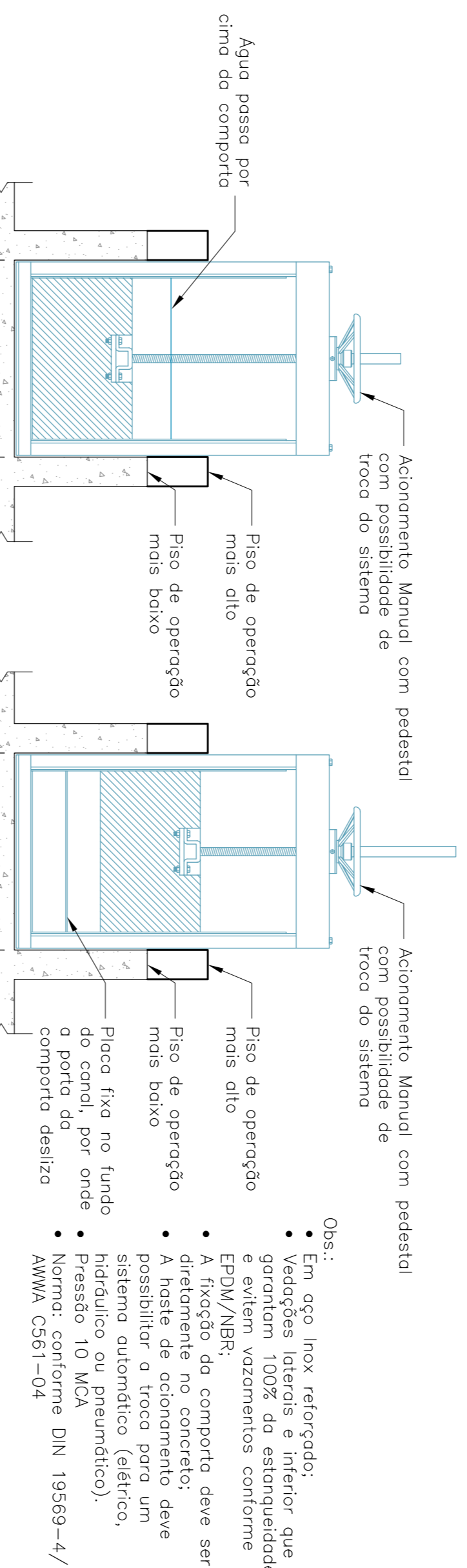
VISTA LATERAL

CANAL PARA COMPORTA 1 — CP1
ESCALA 1:25

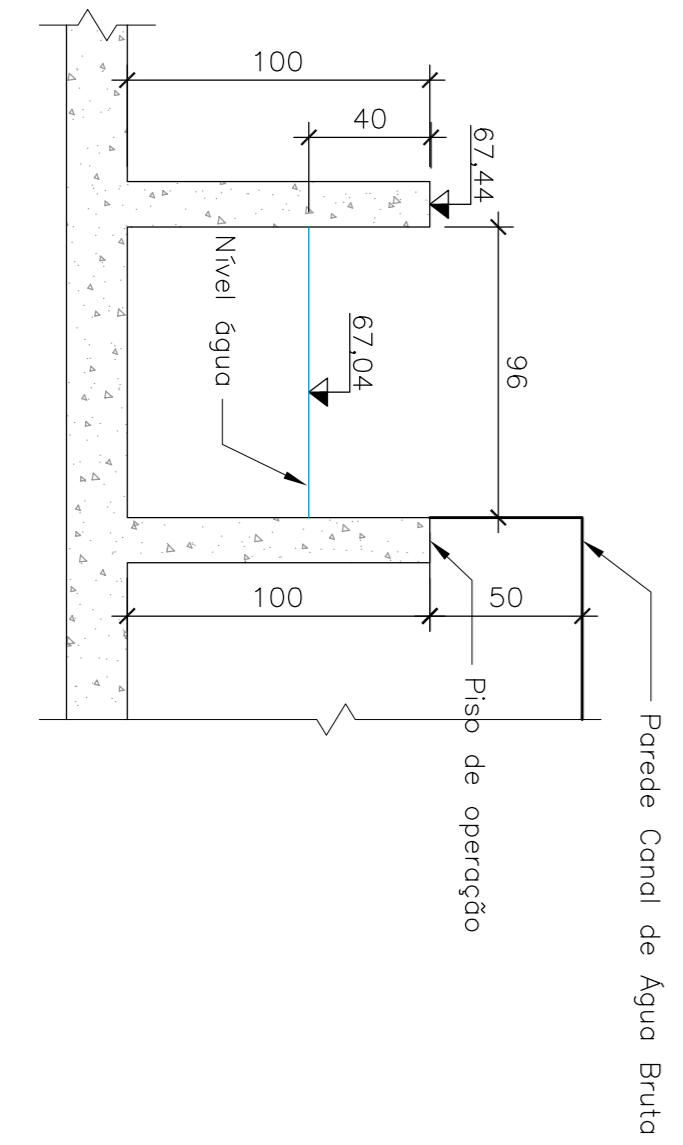


VISTA FRONTAL

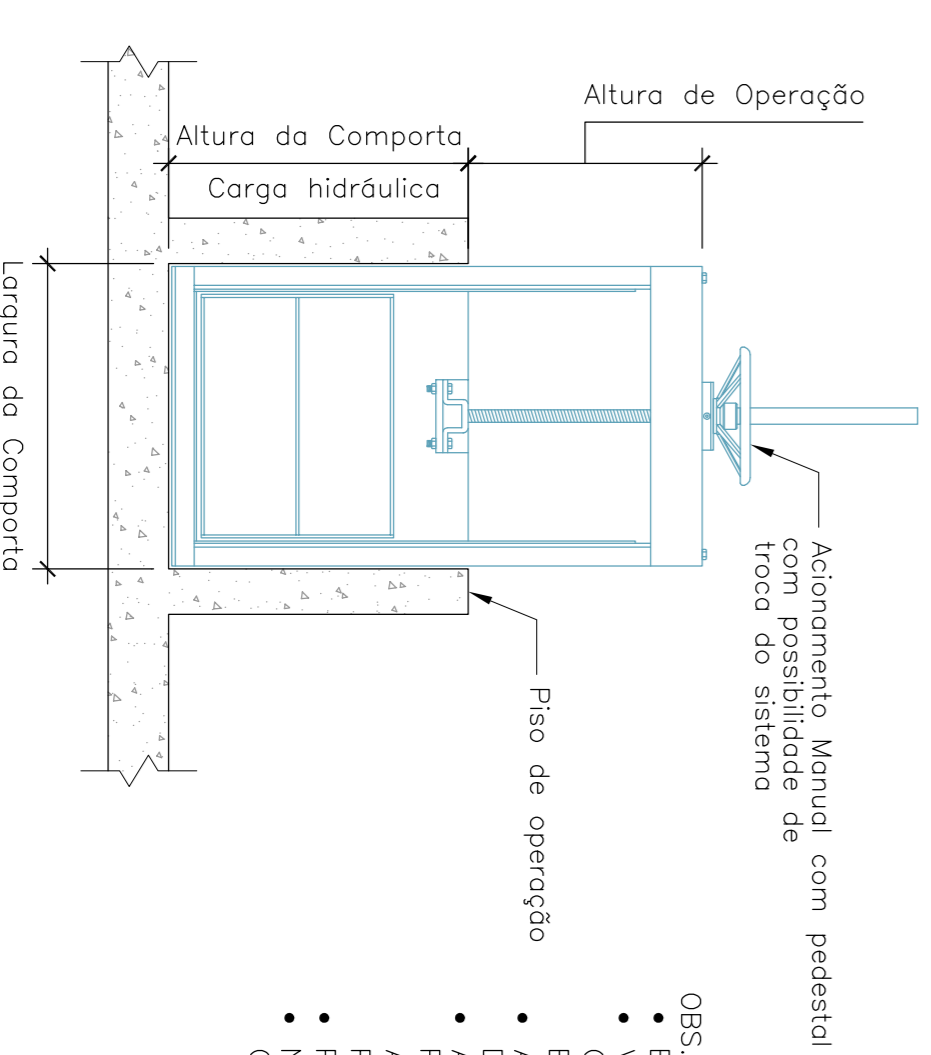
DETALHAMENTO COMPORTA: TIPO VERTEDEOURA
ESCALA 1:25



Obs.:
 • Em aço inox reforçado;
 • Vedações laterais e inferior que garantam 100% da estanqueidade e evitem vazamentos conforme EPDM/NBR: EPDM/NBR;
 • A fixação da comporta deve ser diretamente no concreto;
 • A haste de acionamento deve possibilitar a troca para um sistema automático (elétrico, hidráulico ou pneumático);
 • Pressão 10 MCA
 • Norma: conforme DIN 19569-4 / AWMA C561-04



CANAL PARA COMPORTA 2 — CP2
ESCALA 1:25



DETALHAMENTO COMPORTA: TIPO DESLIZANTE
ESCALA 1:25

Obs.:
 • EM AÇO INOX REFORÇADO;
 • VEDAÇÕES LATERAIS E INFERIOR QUE GARANTAM 100% DA ESTANQUEIDADE E EVITEM VAZAMENTOS CONFORME EPDM/NBR: EPDM/NBR;
 • A FIXAÇÃO DA COMPORTA DEVE SER DIRETAMENTE NO CONCRETO;
 • A HASTE DE AÇONAMENTO DEVE POSSIBILITAR A TROCA PARA UM SISTEMA AUTOMÁTICO (ELÉTRICO, HIDRÁULICO OU PNEUMÁTICO)
 • PRESSÃO 10 MCA
 • NORMA CONFORME DIN 19569-4 / AWMA C561-04

REVISÃO	DESCRIÇÃO	DESIGNO	INTERCÂMBIO	APROVAÇÃO	DATA

COMOSA
 CONSULTORIA E SERVIÇOS DE ENGENHARIA

Serviços de Água e Esgoto
 de Novo Hamburgo - RS
 Fone/Fax: (51) 3597-1121

ESTAÇÃO DE TRATAMENTO DE ÁGUA
 REMANESCENTES ETA

PROJETOS ESPECÍFICOS
 COMPORTAS
 CP1 E CP2

Responsável Técnico	COMOSA - Serviço de Água e Esgoto	Indicada	Unidade	Item de obra	Data	Assinatura
Téc. Tonise Maio	INDICADA	metro	01-Ar-Fr-ETM-SP-002006-801.dwg	09/2016	03/17	